

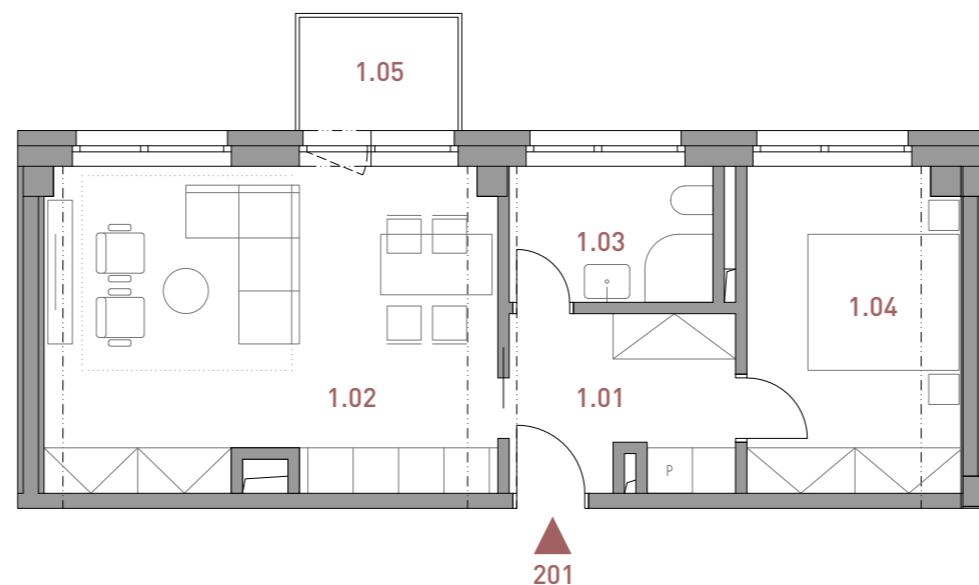
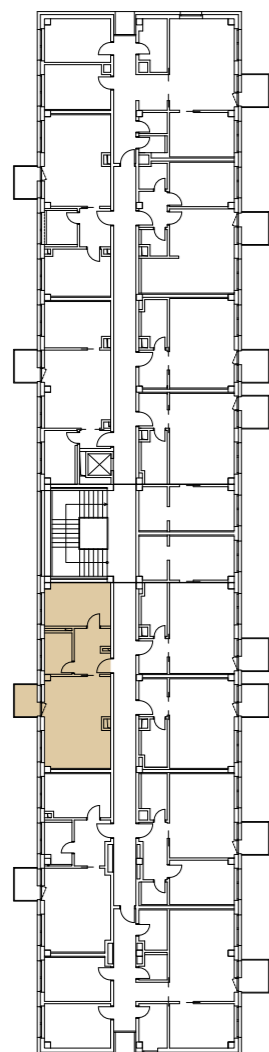
# LIMUZSKÁ 2110/8

PRAHA 10 STRAŠNICE

## BYT 201

### 2+KK

půdorys 2.NP - 5.NP

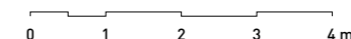


CELKOVÁ PODLAHOVÁ PLOCHA BYTU \* 50,45 m<sup>2</sup>

1.01	CHODBA	7,09 m <sup>2</sup>
1.02	OBÝVACÍ POKOJ + KK	25,31 m <sup>2</sup>
1.03	KOUPELNA	4,85 m <sup>2</sup>
1.04	LOŽNICE	12,18 m <sup>2</sup>
1.05	BALKON	3,41 m <sup>2</sup>



MĚŘÍTKO 1:100



Limuzská 2110/8  
Praha 10 Strašnice, 108 00

Tento plán je pouze ilustrační. Názvy, popis a plošné rozměry jsou orientační. Developer si vyhrazuje právo na změny. Zobrazené vybavení (nábytek, vestavěné skříně, kuchyňská linka, elektrické spotřebiče a podobně) není součástí dodávky bytu. Toto vybavení je zobrazeno pouze pro názornost. Užité plochy se rozumí čisté plochy místností, bez ohledu na světlou výšku.

\*Podlahová plocha bytu se rozumí celková podlahová plocha bytu dle Nařízení vlády č. 366/2013 Sb. o úpravě některých záležitostí souvisejících s bytovým spoluvlastnictvím

APRIS 3MP