

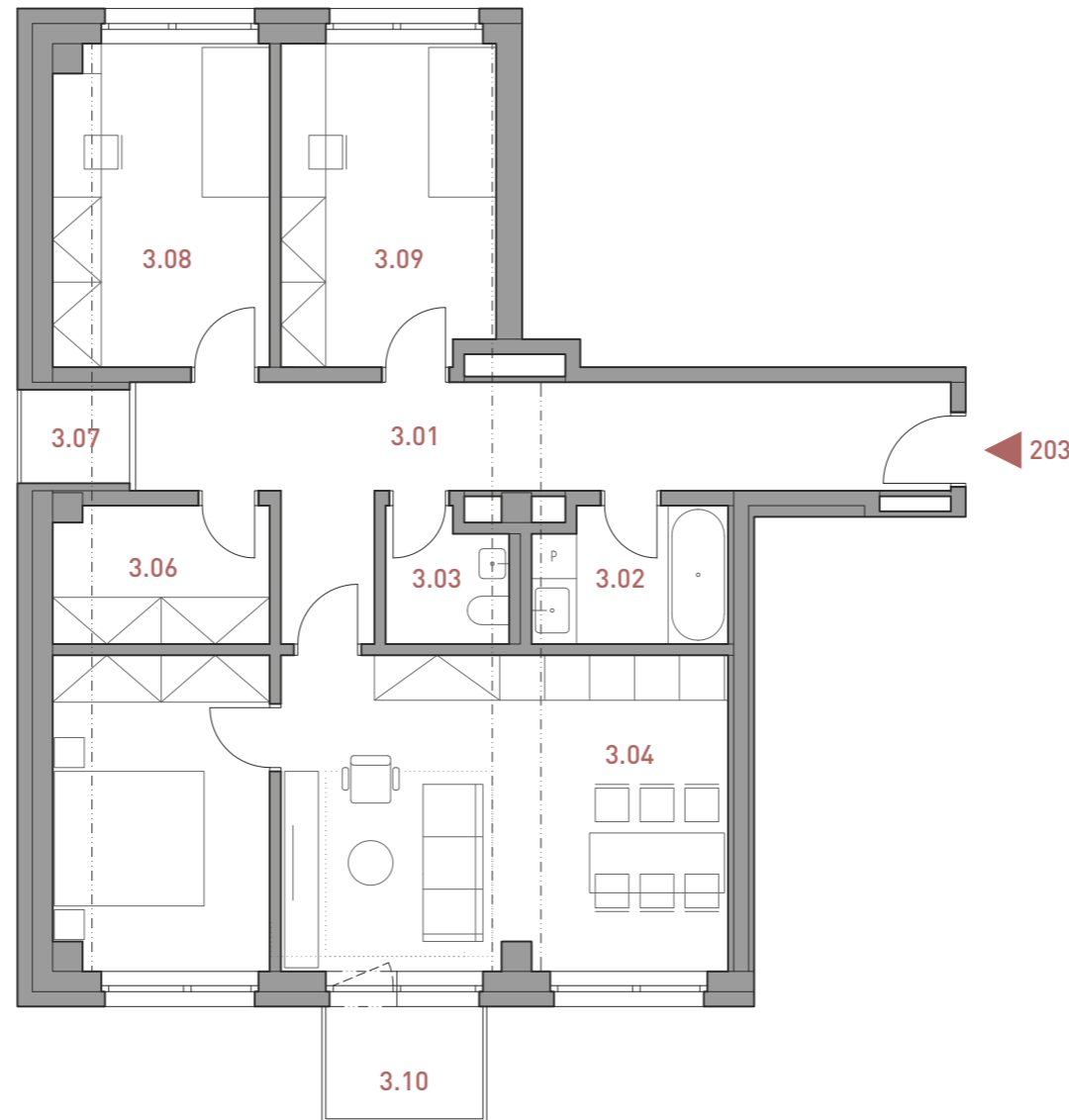
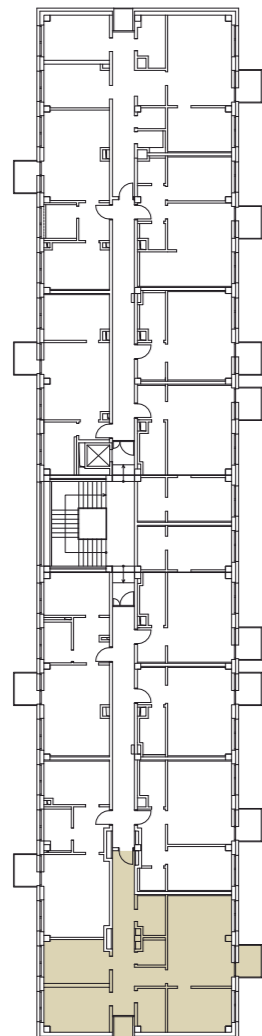
# LIMUZSKÁ 2110/8

PRAHA 10 STRAŠNICE

## BYT 303

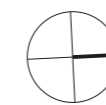
### 4+KK

půdorys 2.NP - 3.NP

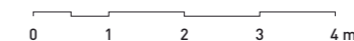


CELKOVÁ PODLAHOVÁ PLOCHA BYTU \* 100,02 m<sup>2</sup>

3.01	CHODBA	19,29 m <sup>2</sup>
3.02	KOUPELNA	4,63 m <sup>2</sup>
3.03	WC	2,77 m <sup>2</sup>
3.04	OBÝVACÍ POKOJ + KK	25,15 m <sup>2</sup>
3.05	LOŽNICE	12,16 m <sup>2</sup>
3.06	KOMŔA	5,28 m <sup>2</sup>
3.07	LODŽIE	1,88 m <sup>2</sup>
3.08	POKOJ	12,38 m <sup>2</sup>
3.09	POKOJ	12,22 m <sup>2</sup>
3.10	BALKON	3,41 m <sup>2</sup>



MĚŘÍTKO 1:100



Limuzská 2110/8  
Praha 10 Strašnice, 108 00

Tento plán je pouze ilustrační. Názvy, popis a plošné rozměry jsou orientační. Developer si vyhrazuje právo na změny. Zobrazené vybavení (nábytek, vestavěné skříně, kuchyňská linka, elektrické spotřebiče a podobně) není součástí dodávky bytu. Toto vybavení je zobrazeno pouze pro názornost. Užité plochy se rozumí čisté plochy místností, bez ohledu na světlou výšku.  
\*Podlahová plocha bytu se rozumí celková podlahová plocha bytu dle Nařízení vlády č. 366/2013 Sb. o úpravě některých záležitostí souvisejících s bytovým spoluvlastnictvím