

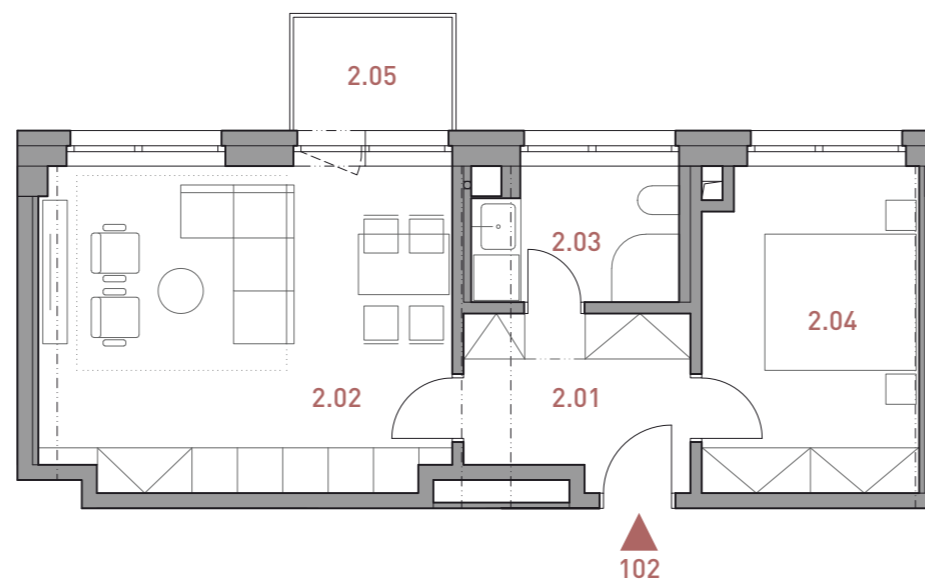
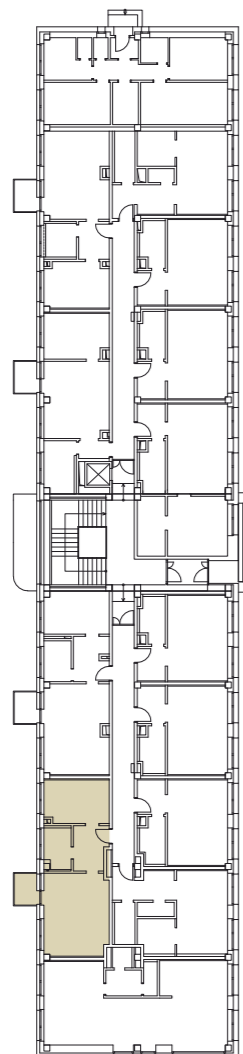
LIMUZSKÁ 2110/8

PRAHA 10 STRAŠNICE

BYT 102

2+KK

půdorys 1.NP

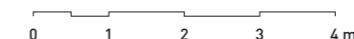


CELKOVÁ PODLAHOVÁ PLOCHA BYTU * 48,71 m²

| | | |
|------|--------------------|----------------------|
| 2.01 | CHODBA | 6,81 m ² |
| 2.02 | OBÝVACÍ POKOJ + KK | 23,23 m ² |
| 2.03 | KOUPELNA | 4,67 m ² |
| 2.04 | LOŽNICE | 12,18 m ² |
| 2.05 | BALKON | 3,41 m ² |



MĚŘÍTKO 1:100



Limuzská 2110/8
Praha 10 Strašnice, 108 00

Tento plán je pouze ilustrační. Názvy, popis a plošné rozměry jsou orientační. Developer si vyhrazuje právo na změny. Zobrazené vybavení (nábytek, vestavěné skříně, kuchyňská linka, elektrické spotřebiče a podobně) není součástí dodávky bytu. Toto vybavení je zobrazeno pouze pro názornost. Užité plochy se rozumí čisté plochy místností, bez ohledu na světlou výšku.
*Podlahová plocha bytu se rozumí celková podlahová plocha bytu dle Nařízení vlády č. 366/2013 Sb. o úpravě některých záležitostí souvisejících s bytovým spoluvlastnictvím

APRIS 3MP