

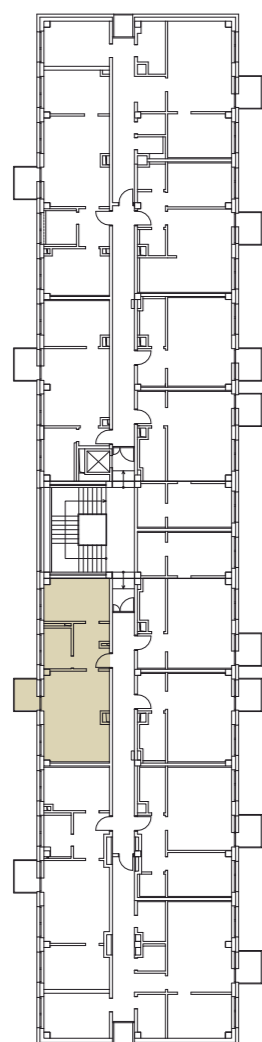
LIMUZSKÁ 2110/8

PRAHA 10 STRAŠNICE

BYT 501

2+KK

půdorys 4.NP - 5.NP

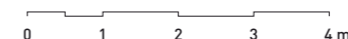


CELKOVÁ PODLAHOVÁ PLOCHA BYTU * 50,45 m²

1.01	CHODBA	7,09 m ²
1.02	OBÝVACÍ POKOJ + KK	25,31 m ²
1.03	KOUPELNA	4,85 m ²
1.04	LOŽNICE	12,18 m ²
1.05	BALKON	3,41 m ²



MĚŘÍTKO 1:100



Tento plán je pouze ilustrační. Názvy, popis a plošné výměry jsou orientační. Developer si vyhrazuje právo na změny. Zobrazené vybavení (nábytek, vestavěné skříně, kuchyňská linka, elektrické spotřebiče a podobně) není součástí dodávky bytu. Toto vybavení je zobrazeno pouze pro názornost. Užité plochy se rozumí čisté plochy místností, bez ohledu na světlost výšku.
*Podlahová plocha bytu se rozumí celková podlahová plocha bytu dle Nařízení vlády č. 366/2013 Sb. o úpravě některých záležitostí souvisejících s bytovým spoluvlastnictvím