

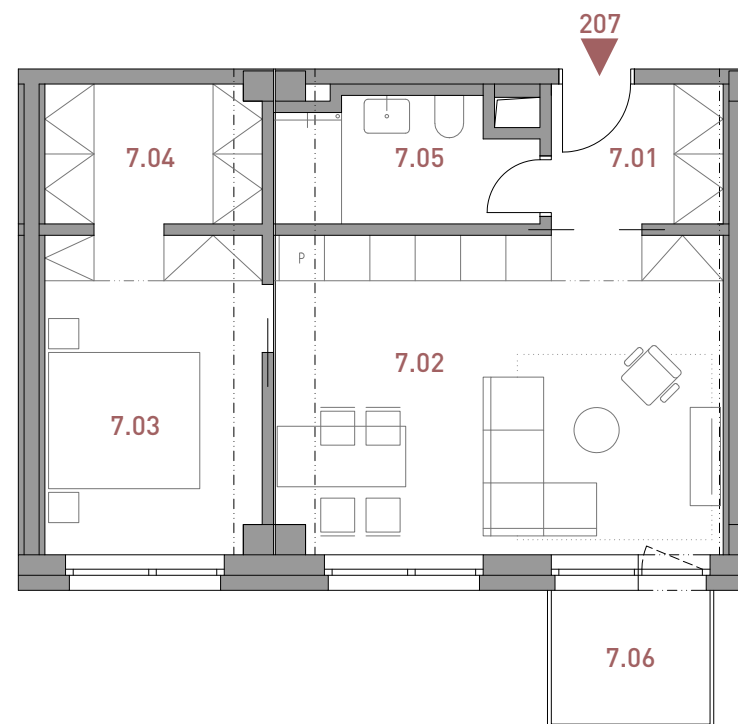
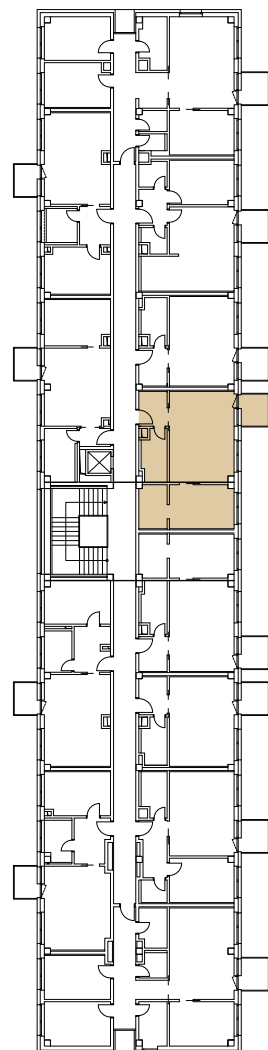
# LIMUZSKÁ 2110/8

PRAHA 10 STRAŠNICE

## BYT 507

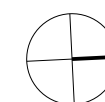
## 2+KK

půdorys 2.NP - 5.NP

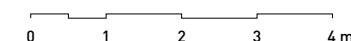


CELKOVÁ PODLAHOVÁ PLOCHA BYTU \* 54,44 m<sup>2</sup>

7.01	CHODBA	4,40 m <sup>2</sup>
7.02	OBÝVACÍ POKOJ + KK	25,13 m <sup>2</sup>
7.03	LOŽNICE	12,18 m <sup>2</sup>
7.04	ŠATNA	5,33 m <sup>2</sup>
7.05	KOUPELNA	5,36 m <sup>2</sup>
7.06	BALKON	3,41 m <sup>2</sup>



MĚŘÍTKO 1:100



Limuzská 2110/8  
Praha 10 Strašnice, 108 00

Tento plán je pouze ilustrační. Názvy, popis a plošné výměry jsou orientační. Developer si vyhrazuje právo na změny. Zobrazené vybavení (nábytek, vestavěné skříně, kuchyňská linka, elektrické spotřebiče a podobně) není součástí dodávky bytu. Toto vybavení je zobrazeno pouze pro názornost. Užité plochy se rozumí čisté plochy místností, bez ohledu na světlost výšku.  
\*Podlahová plocha bytu se rozumí celková podlahová plocha bytu dle Nařízení vlády č. 366/2013 Sb. o úpravě některých záležitostí souvisejících s bytovým spoluvlastnictvím

APRIS 3MP