

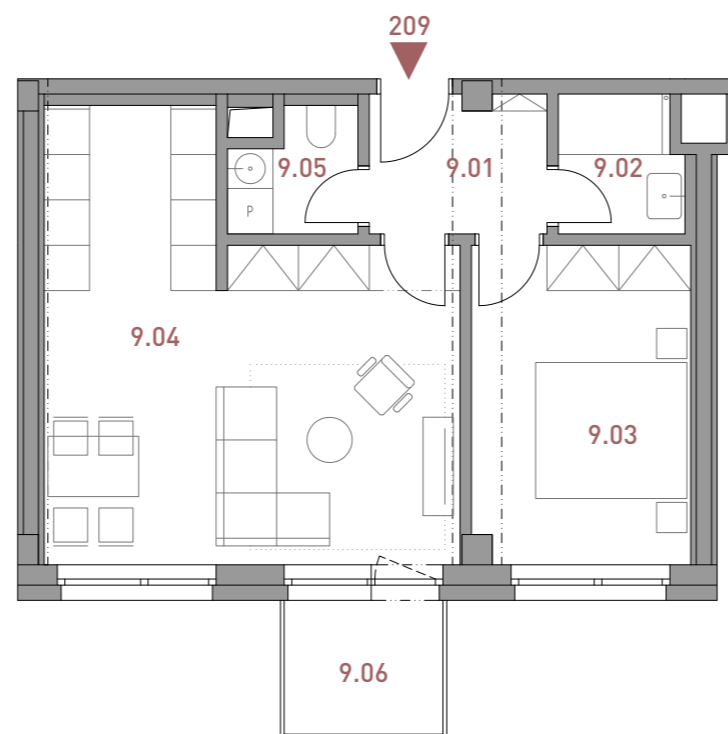
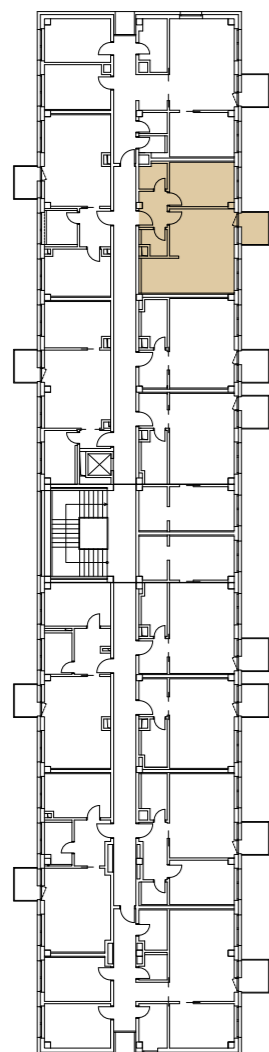
LIMUZSKÁ 2110/8

PRAHA 10 STRAŠNICE

BYT 509

2+KK

půdorys 2.NP - 5.NP

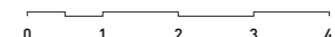


CELKOVÁ PODLAHOVÁ PLOCHA BYTU * 52,26 m²

9.01	CHODBA	4,89 m ²
9.02	KOUPELNA	2,94 m ²
9.03	LOŽNICE	12,14 m ²
9.04	OBÝVACÍ POKOJ + KK	27,36 m ²
9.05	WC	2,50 m ²
9.06	BALKON	3,41 m ²



MĚŘÍTKO 1:100



Limuzská 2110/8
Praha 10 Strašnice, 108 00

Tento plán je pouze ilustrační. Názvy, popis a plošné rozměry jsou orientační. Developer si vyhrazuje právo na změny. Zobrazené vybavení (nábytek, vestavěné skříně, kuchyňská linka, elektrické spotřebiče a podobně) není součástí dodávky bytu. Toto vybavení je zobrazeno pouze pro názornost. Užité plochy se rozumí čisté plochy místností, bez ohledu na světlost výšku.
*Podlahová plocha bytu se rozumí celková podlahová plocha bytu dle Nařízení vlády č. 366/2013 Sb. o úpravě některých záležitostí souvisejících s bytovým spoluvlastnictvím

APRIS 3MP