

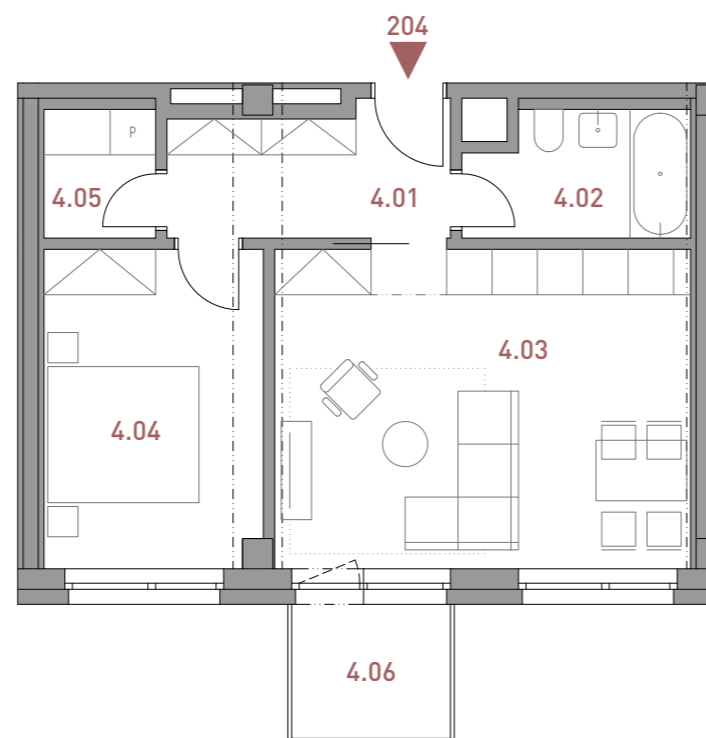
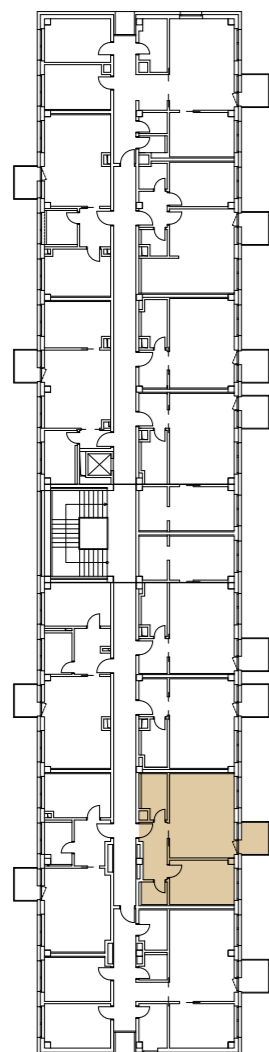
# LIMUZSKÁ 2110/8

PRAHA 10 STRAŠNICE

## BYT 504

## 2+KK

půdorys 2.NP - 5.NP

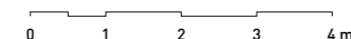


CELKOVÁ PODLAHOVÁ PLOCHA BYTU \* 51,68 m<sup>2</sup>

4.01	CHODBA	6,65 m <sup>2</sup>
4.02	KOUPELNA	4,71 m <sup>2</sup>
4.03	OBÝVACÍ POKOJ + KK	23,31 m <sup>2</sup>
4.04	LOŽNICE	12,14 m <sup>2</sup>
4.05	KOMORA	2,51 m <sup>2</sup>
4.06	BALKON	3,41 m <sup>2</sup>



MĚŘÍTKO 1:100



Limuzská 2110/8  
Praha 10 Strašnice, 108 00

Tento plán je pouze ilustrační. Názvy, popis a plošné rozměry jsou orientační. Developer si vyhrazuje právo na změny. Zobrazené vybavení (nábytek, vestavěné skříně, kuchyňská linka, elektrické spotřebiče a podobně) není součástí dodávky bytu. Toto vybavení je zobrazeno pouze pro názornost. Užité plochy se rozumí čisté plochy místností, bez ohledu na světlost výšku.  
\*Podlahová plocha bytu se rozumí celková podlahová plocha bytu dle Nařízení vlády č. 366/2013 Sb. o úpravě některých záležitostí souvisejících s bytovým spoluvlastnictvím

APRIS 3MP