

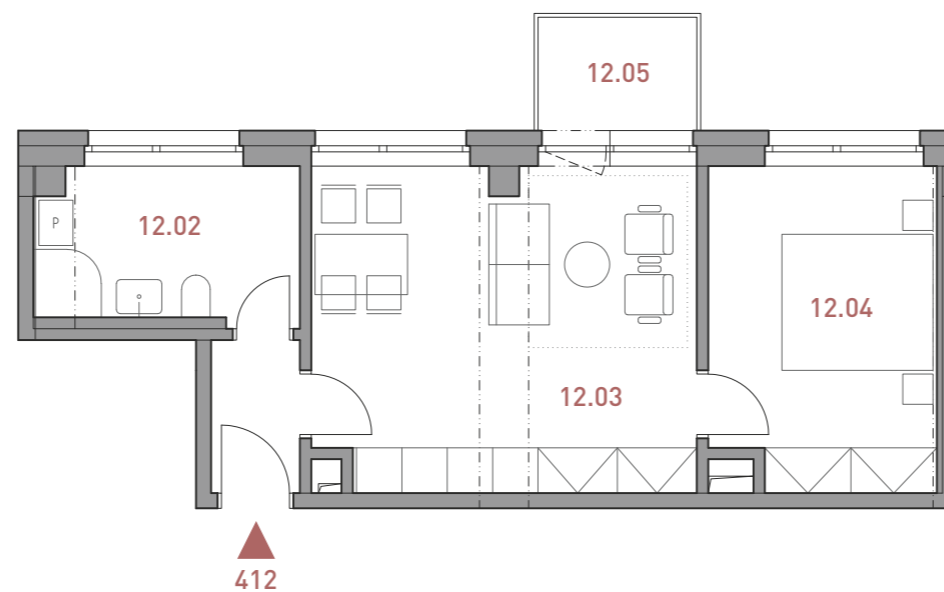
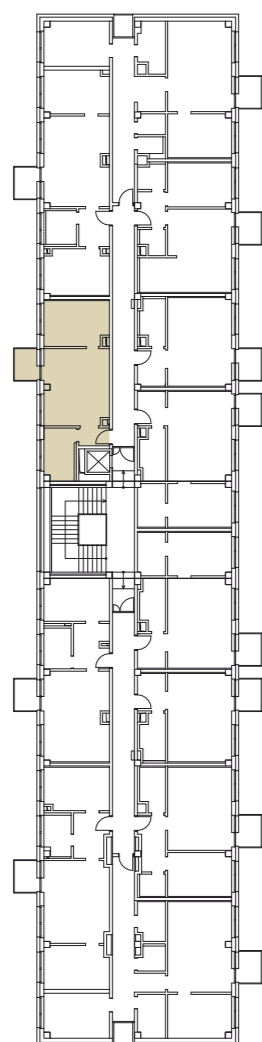
# LIMUZSKÁ 2110/8

PRAHA 10 STRAŠNICE

## BYT 412

## 2+KK

půdorys 4.NP - 5.NP

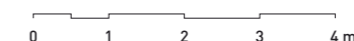


CELKOVÁ PODLAHOVÁ PLOCHA BYTU \* 44,93 m<sup>2</sup>

12.01 CHODBA	2,57 m <sup>2</sup>
12.02 KOUPELNA	7,03 m <sup>2</sup>
12.03 OBÝVACÍ POKOJ + KK	21,72 m <sup>2</sup>
12.04 LOŽNICE	12,69 m <sup>2</sup>
12.05 BALKON	3,41 m <sup>2</sup>



MĚŘÍTKO 1:100



Tento plán je pouze ilustrační. Názvy, popis a plošné výměry jsou orientační. Developer si vyhrazuje právo na změny. Zobrazené vybavení (nábytek, vestavěné skříně, kuchyňská linka, elektrické spotřebiče a podobně) není součástí dodávky bytu. Toto vybavení je zobrazeno pouze pro názornost. Užité plochy se rozumí čisté plochy místností, bez ohledu na světlost výšku.  
\*Podlahová plocha bytu se rozumí celková podlahová plocha bytu dle Nařízení vlády č. 366/2013 Sb. o úpravě některých záležitostí souvisejících s bytovým spoluvlastnictvím